



Koppert

Identificación de trips

Frankliniella occidentalis

Thrips parvispinus

Scirtothrips dorsalis



Partners
with Nature

Trips occidental de las flores

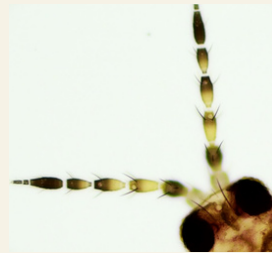
Frankliniella occidentalis



Macho Hembra

Color y tamaño

Color: Amarillento.
Hembra adulta con la cabeza y el tórax más claros que el abdomen. El color del abdomen torna a oscuro en época invernol.
Tamaño: Hembra de mayor tamaño: 1.5-1.8mm.
Macho: 0,8-0,9mm



Antenas

8 artejos en las antenas, siendo el primero más claro que el segundo.



Hembra Hembra invernol

Cuerpo

Cabeza: Sedas interocelares dentro del triángulo, detrás del ocelo anterior.
Tórax: 2 sedas largas en los ángulos posteriores y 2 sedas en los ángulos anteriores del protórax.



Alas

Alas totalmente claras. Una fila continua de sedas en la nervadura principal del ala anterior.

Daños



- La alimentación de los adultos y larvas provocan aborto de flores.
- Succionan el contenido celular de hojas y frutos provocando con sus picaduras decoloraciones, manchas en la piel y deformaciones.

Transmisión de virosis

- Virus del bronceado del tomate (TSWV). Se manifiesta en forma de manchas circulares con muerte del tejido, tanto en hojas, flores y frutos. Posteriormente, las plantas dejan de crecer, pierden su coloración natural y se deforman.
- Virus de la mancha clorótica del tomate (TCSV)
- Virus de la mancha necrótica de impatiens (INSV).

Trips del tabaco

Thrips parvispinus



Color y tamaño



Hembra adulta de color oscuro con la cabeza y el tórax más claros que el abdomen.
Macho adulto de color amarillo-anaranjado.

Tamaño: 1.2-1.5mm

La hembra es de mayor tamaño que el macho.



Antenas

7 artejos en las antenas, los dos primeros son oscuros en la hembra adulta.

En el macho, los primeros segmentos son claros y los últimos de color oscuro.

Cuerpo



Cabeza: más larga que ancha. Seda interocelares fuera del triángulo.

Tórax: 2 sedas largas en los ángulos posteriores del protórax.



Alas

Transparentes.
Base de las alas clara.
Placa basal del ala anterior con 5 sedas.

Daños



- Deformaciones en los brotes tiernos y en las hojas más jóvenes.
- Con altos niveles de infestación las hojas simulan estar quemadas.
- En el fruto se forman cremalleras.
- Si la infestación es muy alta los daños serán mayores, similares a *S. dorsalis*.

Transmisión de virosis:

No hay evidencia científica de transmisión de virosis.

Chili trips o trips amarillo del té

Scirtothrips dorsalis



Color y tamaño

La hembra adulta es totalmente clara o amarillenta, con bandas transversales oscuras en el abdomen.

La hembra es de mayor tamaño que el macho: 0.8-1mm.

Antenas

8 artejos grisáceos en las antenas, el primero más claro y fino que el segundo.



Cuerpo

Cabeza: más ancha que larga, estriada como el pronoto y con las estrías muy juntas.

Sedas interocelares entre los ocelos posteriores

Tórax: Pronoto con sedas largas y cortas en los ángulos posteriores

Alas

Alas claras con una fila de sedas en la nervadura anterior interrumpida en el centro.



Daños



- En hojas la alimentación de los adultos y las larvas provoca deformaciones y decoloraciones, que pasa de tonos plateados a colores negros necrosados. Las hojas pueden doblarse hacia arriba, en forma de cuchara.
- Los daños no se producen sobre hojas viejas.
- Aparición de cicatrices plateadas en los frutos.
- Cuando los ataques se dan en brotes jóvenes se produce una fuerte limitación del crecimiento y atrofia (aspecto arrosado), pudiendo asimismo llegar a provocar caída en el caso de los frutos pequeños y flores.

Transmisión de virosis

- Virus del rayado del tabaco (TSV)
- Virus de la mancha amarilla del melón (MYSV)
- Virus de la clorosis del pimiento (CaCV)
- Virus del enrollamiento de la hoja del chile (ChiLCV)

Hembras



Scirtothrips dorsalis



Frankliniella occidentalis



Thrips parvispinus

Machos



Scirtothrips dorsalis



Frankliniella occidentalis



Thrips parvispinus



Koppert España S.L.U.

C/ Cobre, 22

Pol. Ind. Ciudad del Transporte

04745 La Mojonera, Almería.

info@koppert.es

950 554 464



Koppert España



@koppertes



@koppert_es



Koppert España

[koppert.es](https://www.koppert.es)