

Ficha técnica de producto

Rophoria

Sphaerophoria rueppellii | Sírfido depredador

- Para el control de todos los estadios de pulgón
- Se dispersa bien y localiza los focos de pulgón



Usar para

Plagas

Todas las especies/estadios de pulgón.

Cómo funciona

Modo de acción

Los sírfidos adultos salen de las pupas y depositan sus huevos en las colonias de pulgones. Las larvas jóvenes empiezan a alimentarse de los pulgones.

Apariencia

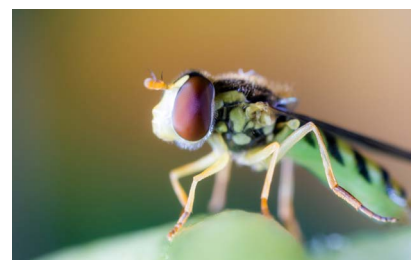
- Los huevos son ovalados, de 1 mm de color blanco-grisáceo
- Las larvas miden hasta 7 mm, son verde-amarillentas y no tienen patas
- Las pupas son de color verde claro, tienen forma de gota y se encuentran en las hojas
- Los adultos miden 7-9 mm, tienen la cara amarilla y el abdomen amarillo con manchas negras



Sphaerophoria rueppellii larva



Sphaerophoria rueppellii pupa



Sphaerophoria rueppellii adulto

Efecto visual

Los pulgones se consumen por completo, sólo quedan las pieles. Los excrementos oscuros (meconio) en las hojas son un indicador de la actividad de las larvas de los sírfidos.

Especificaciones de producto

Tamaño del paquete

100 pupas.

Presentación

Caja de cartón de 3,5x3,5x3,5 cm.

Etapa de desarrollo

Pupas.

Sustrato

Trigo sarraceno y vermiculita.

Alimento

Ninguno.

Instrucciones de uso

Aplicación

- No abra la caja hasta la suelta del producto
- Abra con cuidado la tapa perforada de la caja de cartón
- Cuelgue la caja abierta verticalmente sobre las plantas, preferiblemente cerca de las flores
- Proteja contra la luz solar directa, la lluvia y el viento

Dosis

La dosis de Rophoria depende del clima, el cultivo y la densidad de pulgones, y debe ajustarse siempre a la situación particular. Iniciar la introducción de forma preventiva o en cuanto se detecten los primeros pulgones en el cultivo. Las tasas de introducción suelen oscilar entre 200-600 pupas por hectárea/aplicación. Las sueltas deben repetirse varias veces. Consulte a un asesor de Koppert o a un distribuidor reconocido para que le aconseje sobre la mejor estrategia para su situación.

Condiciones ambientales

- Rophoria es más eficaz entre 20 y 30°C
- Una humedad elevada favorece el desarrollo de las larvas y la eclosión de las pupas
- Los adultos se alimentan de polen y néctar. Asegúrese de que haya plantas con flores para un establecimiento óptimo

Uso combinado

Para un control eficaz de los pulgones, combínelo con otros depredadores y/o parasitoides.

Efectos secundarios

Los plaguicidas pueden tener efectos (in)directos en las soluciones biológicas. [Consulte aquí qué plaguicidas tienen efectos secundarios](#) en este producto o en la app SideEffects (Apple Store y Google Play).

Manejo del producto

Tiempo de almacenamiento después de la recepción

1-2 días.

Temperatura de almacenamiento

8-10°C.

Condiciones de almacenaje

En la oscuridad.

Declaración de responsabilidad

Se aplican las condiciones generales de Koppert (Koppert B.V. y/o de sus empresas afiliadas).

Utilice únicamente productos que estén permitidos en su país/estado y cultivo. Consulte los requisitos de registro locales. Koppert no se hace responsable del uso no autorizado. Koppert no es responsable de ninguna pérdida de calidad si el producto se almacena durante más tiempo del recomendado y/o en condiciones incorrectas.